



PolyAlerte est une application client-serveur qui permet de localiser et protéger en temps réel les travailleurs isolés équipés d'un portatif radio.

Fonctionnalités :

Localisation

- + Visualisation de la position des équipements radios en temps réel sur fond de plans cartographiques (formats : BMP, JPG ou PNG)
- + Affichage de l'état des radios (on/off, alarme, position)
- + Navigation d'un plan à l'autre sous forme d'onglets et balises hypertextes
- + Fonctions de filtres et recherche rapide

Alertes

- + Alertes visuelles et sonores (local et sur canal dédié) en cas d'alarme PTI
- + Possibilité d'afficher à l'écran une consigne spécifique pour une alarme PTI au voisinage d'une balise particulière
- + Notification info-bulle en cas de défaillance du système (perte de lien avec la base par exemple)
- + Renvoi d'alarmes sur GSM (protocole modem ETSI GSM 03.40)

Gestion de rondes

- + Suivi des déplacements avec détection/alerte en cas de chemin atypique (délai dépassé entre deux points de contrôle, point de contrôle non reconnu, etc.)

Outils d'analyse et journalisation

- + Historique sauvegardé en base de données, avec délai de rétention paramétrable
- + Rapport de passage devant chaque balise ou point de contrôle RFID
- + Rapport des alertes PTI
- + Impression des journaux

Configuration minimale requise

Système d'Exploitation

Windows XP, NT, Vista, Win7, Server
 Processeur 32 ou 64 bits Pentium III ou compatible

Mémoire

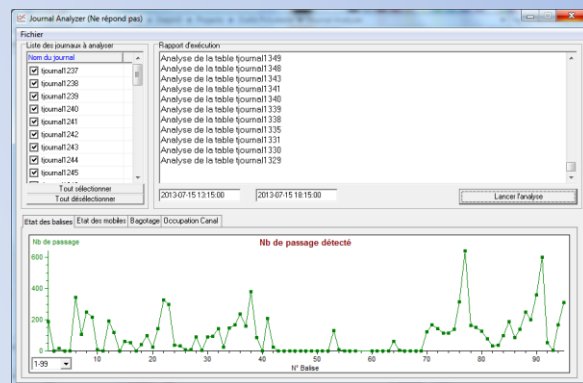
RAM : 512 Mo
 Disque dur : 70 Mo pour l'installation complète (sans base de données)

Base de données

MySQL v4 ou supérieur



Logiciel PolyAlerte Client



Outil d'analyse Journal Analyzer

**Optimisé pour radios
DMR et TETRA**



Safety M.D.

Safety M.D. est un Dispositif d'Alarme pour Travailleur Isolé (DATI), spécialement conçu pour s'intégrer dans les radios Motorola série DP/DM 3000 et 4000.

Sources d'Alarmes disponibles :

- **Perte de verticalité** : détecte un écart d'orientation selon un axe de référence.
- **Absence de mouvement** : détecte l'immobilité du portatif.
- **Chute libre** : détection chute libre.
- **Sécurité positive** : détecte la perte de liaison radio avec une base de sécurité, sens montants et descendants (sécurité positive).

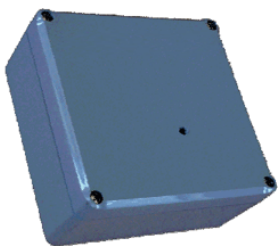


AVANTAGES :

- + Détecteurs avec sensibilités réglables
- + Préalarmes sonores, textuelles et/ou annonces vocales pour réduire les fausses alertes
- + Détecteurs associables à canaux dédiés
- + Cartes d'Options de fabrication Motorola ; mise à jour du firmware sans ouvrir le portatif
- + Action(s) possible(s) suite au déclenchement d'une alarme :
 - o Activation du mode urgence Motorola
 - o Emission périodique d'un puissant bip sonore facilitant la recherche de la victime
 - o Simulation d'appui de touche (appel phonique, activation d'une télémétrie, etc.)
 - o Transmission en temps de l'alerte/localisation à notre logiciel PolyAlerte

Balises de localisation PALB05

Nos balises de localisation sans câblage émettent à intervalle régulier une trame d'identification dans la bande ISM de 865 MHz. Cette trame, décodée par un terminal radio portatif équipé d'une carte de réception, permet la localisation dans des locaux où le GPS ne peut plus être utilisé.



Balise PALB05

Dimensions	120 mm x 122 mm x 57 mm
Poids	340g (avec pile)
Protection	IP65
Portée	Réglable de 1 à 30m environ
Batterie	Pile Lithium 3.7V 17Ah
Autonomie	5 ans
Gamme de temp.	-20 à +55°C

Pour toutes questions, contactez-nous sur <http://www.datahertz.fr>,
par mail à informations@datahertz.fr ou par téléphone au (0)4.66.37.91.33.