

## Lecteurs de ronde *BlueDMR RFID™*

La solution *BlueDMR™* est une solution de gestion de ronde par RFID, compatible avec la gamme des portatifs Motorola DMR équipés de l'option Bluetooth.

Composée d'un lecteur pour tags RFID passifs et d'une application de gestion sur PC, *BlueDMR™* offre les fonctionnalités suivantes :

- Protocoles supportés : ISO 15693 et/ou ISO 14443-A selon le modèle de lecteur RFID
- Transmission en temps réel sur réseau radio DMR de l'identifiant unique d'un tag RFID
- Confirmation montante et descendante par acquittement sonore en lecture et transmission des tags
- Journalisation au fil de l'eau dans un fichier .CSV et/ou une base de données MySQL/MS Server
- Impression et exportation des journaux aux formats Excel, Doc ou HTML
- Compatible avec la solution de localisation indoor PolyAlerte™

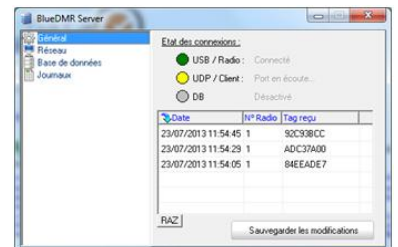
L'application de gestion, *BlueDMR Server™*, adopte une architecture Clients/Serveur ouverte, permettant l'interopérabilité du système avec des applications tierces par protocole UDP.



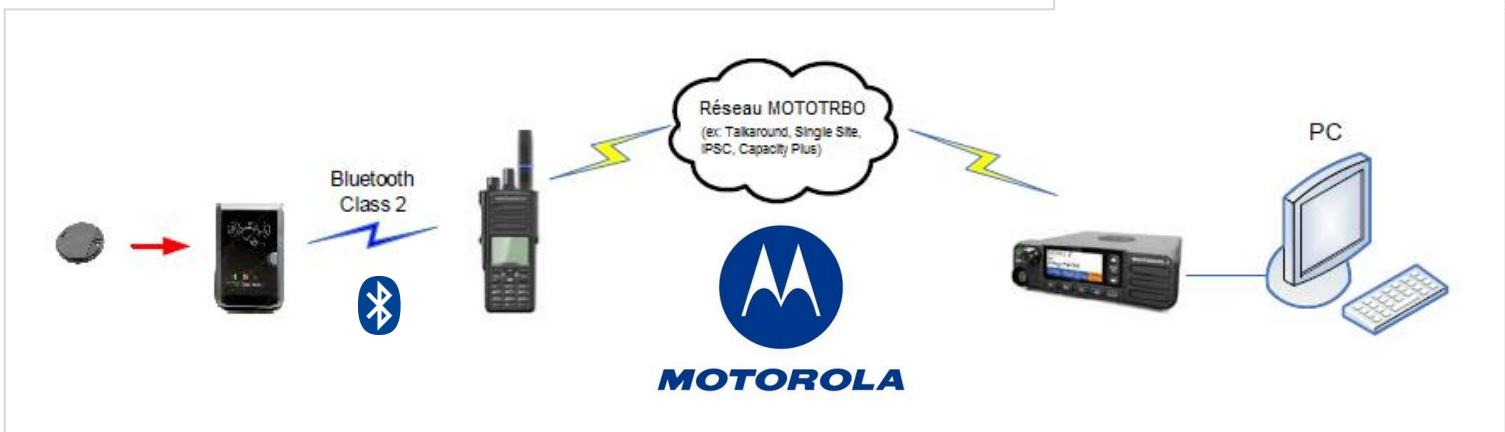
Lecteur RFID BlackBerry HF



Lecteur RFID MS-87D



Application de gestion *BlueDMR Server™*






## COMPARATIF LECTEURS RFID



| Modèle                      | MS-87D                         | BlueBerry HF                    |
|-----------------------------|--------------------------------|---------------------------------|
| Dimensions (mm x mm x mm)   | 81 x 48 x 18                   | 68 x 42 x 18                    |
| Poids                       | 45g                            | 30g                             |
| <b>Paramètres RFID</b>      |                                |                                 |
| Fréquence                   | 13,56MHz                       | 13,56MHz                        |
| Protocole supporté          | ISO 14443-A                    | ISO 14443-A, ISO 15693          |
| Distance de lecture         | 3 à 6 cm environ               | 3 à 6 cm environ                |
| <b>Paramètres Bluetooth</b> |                                |                                 |
| Version                     | 2.0+EDR                        | 2.0/2.1+EDR                     |
| Profil                      | SPP                            | SPP+HID                         |
| Status                      | Slave                          | Slave                           |
| Puissance                   | Classe 2                       | Classe 2                        |
| Buzzer intégré              | Simple                         | Multi-tonalités                 |
| LED indicatrices d'état     | oui                            | oui                             |
| Batterie                    | 3.7V / 800 mAh Li-polymer      | 3.7V / 300 mAh Li-polymer       |
| Autonomie                   | 3 000 lectures ; 24h en veille | 15 000 lectures ; 24h en veille |
| Connecteur de recharge      | Mini USB Type B                | Micro USB Type B                |
| Température fonctionnement  | -10°C à +50°C                  | -10°C à +70°C                   |
| Indice de protection        | -                              | IP54                            |

## EXEMPLES DE TAGS RFID

|   |   |   |
|---|---|---|
|    |    |    |
| <p>Modèle : ABS Token MIFARE 1K (13.56 MHz)</p> <p>Diamètre 30 mm avec un trou central de 5 mm pour fixation sur châssis.</p> <p>Épaisseur : 2.25 mm.</p> | <p>Modèle : ISO14443A 13.56MHZ NFC tag</p> <p>Tag autocollant. Disponible en différentes tailles et formes selon les besoins. Possibilité de faire imprimer un logo personnalisé.</p> | <p>Modèle : Mifare Metal Tag ISO14443 13.56MHz</p> <p>Tag anti-métal pour fonctionnement sur surfaces métalliques où des tags RFID normaux ne fonctionnent pas.</p> |